

年長児対象

全統オープン 2026年 行動運動テスト -応用編まとめテスト-



全統オープンで「行動運動テスト」を実施します。日頃の「集団行動指導ゼミ」の成果を試してみましょう。テストですので後日個別に評価をお送りします。運動では、基本の運動課題を通して、リズム感や体幹のある動きを行います。また、行動では、過去出題率の高かった課題の中から指示行動や集団遊びなどを出題していきます。(行動運動課題の中に運動項目の採点が入ることもございます。)

今の状況を的確に把握することで、秋に大きな実を結ぶための準備にお役立てください。

※2027年度入試では各小学校の出題内容、方法が例年と違っている場合がございます。

開催日程・主要テーマについて

回数	日程	レベル	『行動』テーマ	『運動』テーマ
第1回	1/18 (日)	基本編①	【お友達の前で大きな声で話そう】	【脚力を鍛えよう】
第2回	2/8 (日)	基本編②	【お友達の意見を聴こう】	【持久力を身につけよう】
テスト①	3/8 (日)	基本編 テスト	- 『基礎編』まとめテスト -	
第3回	3/15 (日)	応用編①	【決められたルールを守ろう】	【体幹を強くしよう】
第4回	4/19 (日)	応用編②	【先生の話を聞いて ——意味を理解しよう】	【ボールの扱いに慣れよう】
第5回	5/31 (日)	応用編③	【自分の気持ちをコントロールしよう/“聴く力”を 正しく理解しよう】	【2分間の持久力をつけよう】
第6回	6/21 (日)	応用編④	【豊かな表現力を身につけよう】	【速い動き・遅い動きを ——身につけよう】
テスト②	8/11 (火・祝)	応用編 テスト	- 『応用編』まとめテスト -	
第7回	9/20 (日)	実践編①	本番想定練習: 【コミュニケーション能力を発揮しよう】	本番想定練習: 【身体を大きく魅せられるようにしよう】
テスト③	9/23 (水・祝)	実践編 テスト	- 『実践編』まとめテスト - ※詳細は別途お知らせします	
第8回	10/18 (日)	実践編②	本番想定練習: 【臨機応変な動きを身につけよう】	本番想定練習: 【1回でできるようにしよう】

※全日程内容が異なります。日程・内容が変更になる場合もございますので、予めご了承ください。

※1回ずつのお申込みが可能です。

対象・日程・時間・会場について

■対象:年長児 (2020.4.2-2021.4.1 生まれの方)

■日程:8月11日(火・祝)

※次回は9月20日(日)『集団行動指導ゼミ』です。

■時間:①10:00~11:10 ②12:30~13:40
③14:30~15:40

※①~③は同じ内容です。※考查内容の関係で、5人に満たない枠は開催いたしません。

■会場:全統オープン新宿本部
(新宿区新宿 3-15-17 伊勢丹会館 5階)



費用・支払い方法・返却方法について

■費用：9,900円(税込)

■支払方法：【全統会員の方】コンビニエンスストアでお振込いただく振込用紙をお送りします。
尚、振込の際は恐れ入りますが、振込手数料はご負担ください。

【理英会正会員】イベント終了後、指定の口座からお引落しいたします。
引落日明細をご確認ください。

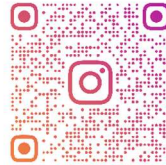
■テスト返却方法：終了日から14日以内に発送(郵便)いたします。

全統オープン LINE 公式・Instagram

ここでしか見られない動画など満載。
こちらからご登録ください！！



■LINE 公式



■Instagram

■LINE 公式：

お友達登録で「季節カレンダー」をプレゼント。
総合テストの講評動画を見ることができます！

■Instagram：

自宅のできる受験に役立つ講座を配信中！

持ち物

お子さま：上履き・上履き袋・水筒(お茶又はお水)。ハンカチ・ちり紙はポケットに入れてお持ちください。
※持ち物には、お名前を記入してください。

保護者さま：お子さまの下靴を入れる袋をお持ちください。

服装

お子さまは動きやすく、よごれても心配のいらない服装でお越しください。
※指定ではございませんが、可能な範囲で試験当日に近い服装でお越しください。

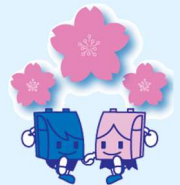
「連絡事項&注意事項」

- ・開始15分前を目安に会場へお越しください。
- ・付き添いの保護者様は各ご家庭につき1名でお願いいたします。
- ・テスト中は保護者の方には、外出をお願いいたします。
- ・駐車場のご用意はありません。車での来場はご遠慮いただきます様、お願い申し上げます。
- ・受講されるお子さま以外のお子さまは、お連れにならないようお願いいたします。
- ・今後の社会情勢より会場変更や開催を中止する可能性もございます。その際は「@zento-yoyaku.info」よりご登録のメールアドレスにメールをお送りいたしますので、ドメイン指定している場合は、メール受信が可能になるよう「@zento-yoyaku.info」もドメイン指定をお願いいたします。

【各種感染症予防について 方針とお願い】

お子さま・ご引率の保護者さまのマスクの着用は個人判断といたします。
ご本人の意思に反してマスクの着脱をご要望なされないよう、ご理解をお願いします。
ご参加の前に、お子さま・ご引率の保護者さまは、検温をお願いいたします。
いずれかに37.5度以上の発熱や体調不良の症状がみられる場合は、ご参加の取りやめをお願いいたします。
(受講料がご入金済の場合は、後日返金をいたします)。
当日担当するスタッフの健康状況は出勤前に確認をいたします。また講師・スタッフとも、マスクの着用は任意といたします。

何卒ご理解とご協力のほどよろしくお願い申し上げます。



7/14(火)12:30 より

申込み受付を開始いたします!!

申込締切日：8/2(日)終日

■全統会員の方 ▶▶▶ <https://www.zento-open.info/>

※初めて予約をする際には事前に全統オープン会員登録が必要です。

■理英会正会員 ▶▶▶ 理英会予約サイト「[まなび予約.com](https://manabi-yoyaku.com/)」にログイン後、
全統オープン自動ログイン ボタンよりお申し込みください。

※全統オープンサイトにオンライン予約はご利用いただけません。